



Concime Universale / Abono Universal
Adubo Universal

Verdure - Fiori / Hortalizas - Legumes - Flores

Osmocote®

1
Applicazione / Aplicação / Aplicação
ogni / para
6
Mesi / Meses

Perché scegliere la tecnologia Osmocote?
I granuli di Osmocote contengono gli elementi nutritivi necessari al buon sviluppo delle piante.

Perché scegliere la tecnologia Osmocote?
Los gránulos de Osmocote contienen los elementos nutritivos necesarios al buen desarrollo de las plantas.

Perquê escolher a tecnologia Osmocote?
Os grânulos de Osmocote contém os elementos nutritivos necessários ao bom desenvolvimento das plantas.

1. Osmocote è un abono pronto all'uso i cui granuli sono avvolti da una resina protettiva. La resina impedisce il contatto diretto del concime con le radici.

2. Gli elementi nutritivi di Osmocote si liberano a contatto con l'umidità del suolo.

3. Più alta è la temperatura del terreno, maggiore è la cessione di fertilizzante. La crescita delle piante risulta perciò ottimale.



2



3

1. Osmocote è un abono pronto all'uso i cui granuli sono avvolti da una resina protettiva. La resina impedisce il contatto diretto del concime con le radici.

2. Gli elementi nutritivi di Osmocote si liberano a contatto con la umidità del suolo.

3. Quanto maggior è la temperatura del suolo, maggior è la liberazione di fertilizzante. La crescita delle piante risulta perciò ottimale.

Con una sola applicazione per stagione, limita i rischi da sovradosaggio.
Con una sola aplicación por temporada, limita el riesgo de sobredosis.
Com uma só aplicação por temporada, limita os riscos de sobredose.

COMPOSIZIONE - COMPOSIÇÃO

17 CONCIME CE - Concime NPK (Mg), ottenuto per miscelazione, 17-09-11 (2) con microelementi, 17% di Azoto totale (N), di cui: 7,7% nitrico - 9,3% ammoniacale, 9% di Anidride fosforica (P₂O₅) solubile in citrato ammonico neutro, 6,5% solubile in acqua, 11% di Ossido di potassio (K₂O), 2% di Ossido di magnesio (MgO) totale, di cui 1,3% solubile in acqua, 0,01% Boro (B) totale, 0,025% Rame (Cu) totale di cui 0,017% solubile in acqua, 0,22% Ferro (Fe) totale di cui 0,033% solubile in acqua, chelato con EDTA, 0,03% Manganese (Mn), 0,010% Molibdeno (Mo) totale di cui 0,008% solubile in acqua, 0,008% Zinco (Zn) totale. Intervallo di pH, buona stabilità della frazione chelata: 3-6,5.

H412 : Nocivo per gli organismi acquatici con effetti di lunga durata. **P501** : Smaltire il prodotto/recipiente in un organismo adatto

18 ADBONO CE - Abono NPK (Mg), de mezcla, 17-09-11 (2) con oligoelementos, 17% de Nitrógeno total (N), del cual: 7,7% nítrico - 9,3% amoniacal, 9% de Anidrido fosfórico (P₂O₅) soluble en citrato de amonio neutro, 6,5% soluble en agua, 11% de Oxido de potasio (K₂O), 2% de Oxido de magnesio (MgO) total del cual 1,3% soluble en agua, 0,01% Boro (B) total, 0,025% Cobre (Cu) total del cual 0,017% soluble en agua, 0,22% Hierro (Fe) total del cual 0,033% soluble en agua quelatado con EDTA, 0,03% Manganeso (Mn), 0,010% Molibdeno (Mo) total del cual 0,008% soluble en agua, 0,008% Zinco (Zn) total. Intervallo de pH, buena estabilidad de la fracción quelatada: 3-6,5.

H412 : Nocivo para los organismos acuáticos, con efectos nocivos duraderos. **P501** : Eliminar el contenido del recipiente en un organismo aceptado

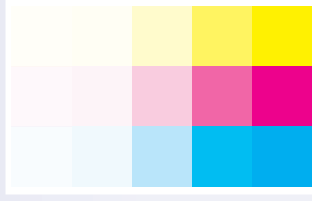
19 ADBONO CE - ADBONO NPK (Mg), de mistura, 17-09-11 (2) com oligo-elementos, 17% de Nitrogeno total (N), sendo: 7,7% nitrico - 9,3% amoniacal, 9% de Anidrido fosfórico (P₂O₅) soluble em citrato de amonio neutro, 6,5% soluble em agua, 11% de Oxido de potasio (K₂O), 2% de Oxido de magnesio (MgO) total sendo 1,3% soluble em agua, 0,01% Boro (B) total, 0,025% Cobre (Cu) total sendo 0,033% soluble em agua quelatado com EDTA, 0,03% Manganês (Mn), 0,010% Molibdeno (Mo), 0,010% Molibdeno (Mo) total sendo 0,008% soluble em agua, 0,008% Zinco (Zn) total. Intervallo de pH, boa estabilidade da fracção quelatada, 3-6,5.

H412 : Nocivo para os organismos aquáticos com efeitos duradouros. **P501** : Eliminar o conteúdo/recipiente em um corpo aprovado

BG3595-CLP



3 121970 151077 >



Per 100 piante
Para 100 plantas

SEGURO
Riduce i rischi di ustioni alle radici
Limita el riesgo de quemaduras de las raíces
Reduz o risco de queimaduras das raízes

ALTA TECNOLOGIA



Modalità d'impiego - Modo de empleo - Modo de emprego

1

2

3

17 **1** Miscelare il concime con il terreno e collocare la pianta. **2** Riempire il contenitore e innaffiare abbondantemente la pianta. **3** Concomitanza di mantenimento, distribuire i granuli tutto intorno alla pianta. Innaffiare leggermente e innaffiare.

18 **1** Al plantar, mezclar el abono con la tierra y colocar la planta. **2** Rellenar el recipiente y regar abundantemente. **3** En mantenimiento, esparcir los gránulos alrededor de la planta. Enterrar ligeramente y regar.

19 **1** No plantar, misturar o abono com a terra e colocar a planta. **2** Encher, calcar e regar abundantemente. **3** Em manutenção, espalhar os grânulos em redor da planta. Enterrar ligeiramente e regar.

Dosi - Dosis - Doses

1 orchidario - orchiera - colter = 20g / 1 pugno - puñado - punhado = 30g
17 Piante nel terreno - verdure ornamentali: 750g/m²
Piante in vaso: 10-15g per i vasi da 13-20 cm, 20-40g per i vasi > a 20cm
Alberi, conifere: 35 - 100g seconda della grandezza
18 Piante in suolo - hortalizas ornamentales: 75g /m²
Plantas em vasos: 10-15g para vasos de 13-20cm, 20-40g para vasos > a 20cm.
Árboles, coníferas: 35 a - 100g según el tamaño del árbol
19 Plantas no solo - legumes ornamentais: 750g/m²
Plantas em vasos: 10-15g em vasos de 13-20cm, 20-40g em vasos > a 20cm.
Árvores, coníferas: 35 - 100g segundo o tamanho

Consigli d'impiego - Consejos de empleo - Conselhos de emprego

17 Per un migliore risultato applicare Osmocote all'inizio primavera. Innaffiare regolarmente in funzione delle necessità della pianta. Richiudere dopo l'uso, e conservare in luogo asciutto per preservare tutte le qualità del prodotto.

18 Para un mejor resultado, aplicar Osmocote al principio de primavera. Regar regularmente en función de las necesidades de la planta. Mantener el envase cerrado en un lugar seco y fresco para preservar la calidad del producto.

19 Para um melhor resultado, aplicar Osmocote no início da primavera. Regar regularmente em função das necessidades da planta. Fechar a embalagem após utilização e conservar em local seco para manter a qualidade do produto.

KB è un marchio registrato da Scotts France SAS
KB es una marca registrada por Scotts France SAS
KB é uma marca registrada da Scotts France SAS

Prodotto da - Fabricado por : **Scotts**
Scotts - Howden (UK)

Distribuito da:
ItalAgro s.r.l.
Via V. Veneto, 81
26857 Salearno sul Lambrò
Tel.: 0371/71090
www.ital-agro.it

Distribuído por:
Liscampo, Lda
Travessa do Carvalho
31-35
1200-097 Lisboa
Tel.: 213 471 271

6146

liscampo

www.liscampo.com

Neto: **750 g**

Líquido: **6248**

SEOSUNI